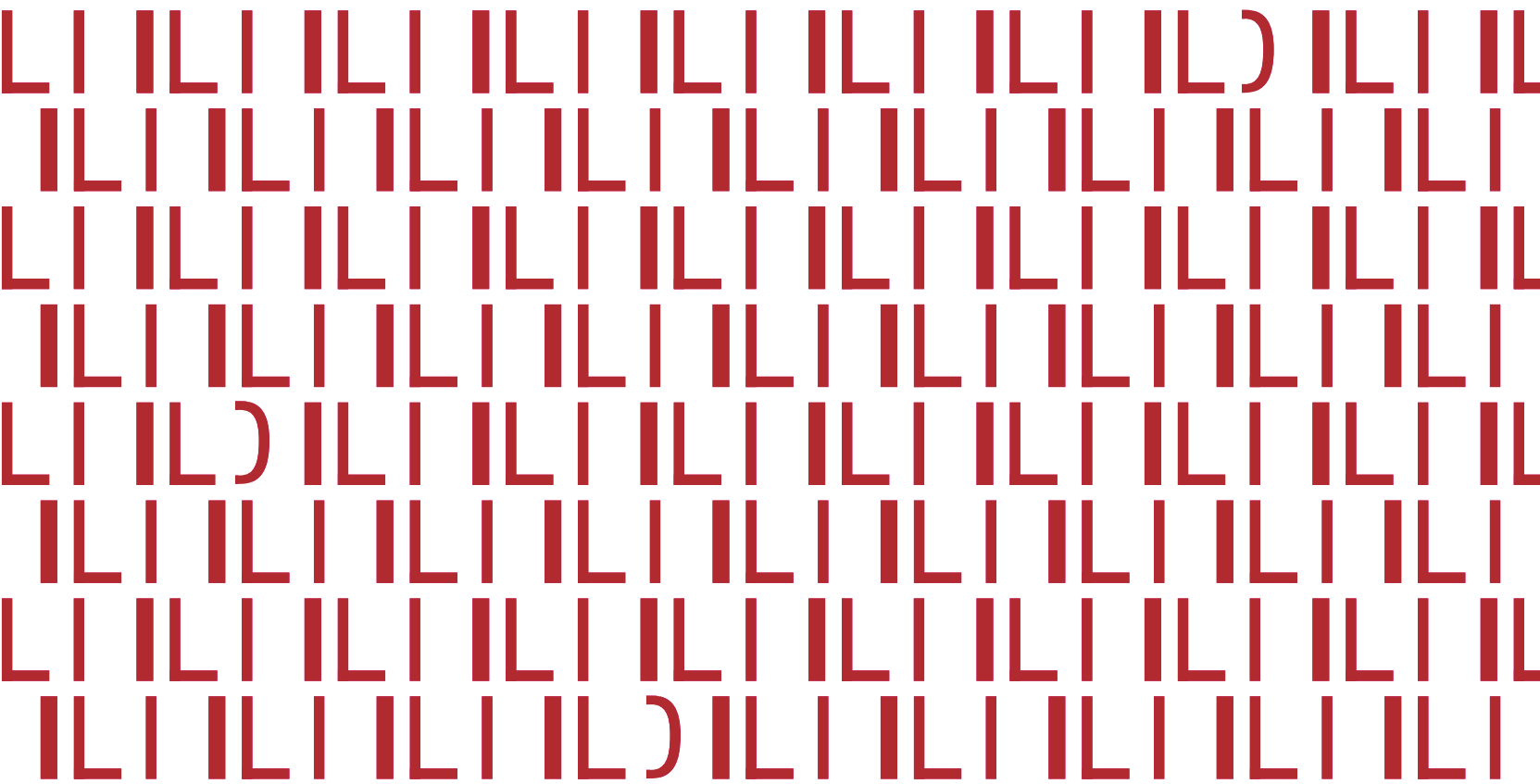


Airtec Clay
Airtec Render
Airtec Claddings
Airtec Glass
Airtec Photovoltaic
Airtec Stone
Airtec Ceramic



FUNKTIONSFASSADEN® III

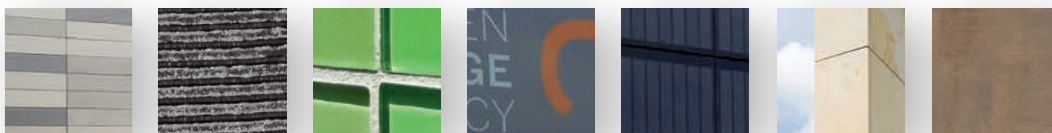
Vorgehängte hinterlüftete Fassadendämmsysteme





EINZIGARTIG. INSPIRIEREND. AIRTEC VHF-SYSTEME AUFWIND FÜR AUSSERGEWÖHNLICHE FASSADEN-IDEEN

Ob Naturstein, Ton, Keramik, Glas oder Photovoltaik, von der individuell vorgefertigten Detaillösung bis hin zur geschosshohen Platte: Mit den Airtec VHF-Fassaden von alsecco eröffnen sich Architekten und Planern ganz neue Gestaltungsmöglichkeiten. Abgerundet wird die kreative Vielfalt durch entscheidende technische Systemvorteile, die ihnen nur einer der europaweit renommiertesten Spezialisten für vorgehängte hinterlüftete Fassaden bieten kann. Darüber hinaus sind Airtec Systeme ideale Teamplayer: Als Funktionsfassaden III lassen sie sich perfekt mit den alsecco Funktionsfassaden I (klassische WDVS-Fassaden mit Putz) sowie Funktionsfassaden II (WDVS auf Hartbelägen) kombinieren. Kurz gesagt: Airtec ist unvergleichlich brillant. Denn kein anderes VHF-System vereint mit derart faszinierender Leichtigkeit großformatige Gestaltungselemente mit einer beruhigend sicheren und zugelassenen Technologie, die auf über 25 Jahren Erfahrung basiert.



04	Airtec Clay
06	Airtec Render
07	Airtec Claddings
08	Airtec Glass
10	Airtec Photovoltaic
12	Airtec Stone
14	Airtec Ceramic
16	Litho Oberflächenergänzungen
18	Kombinationsfassaden
20	Systemübersicht VHF

AIRTEC CLAY

TONZIEGELFASSADEN

NACHHALTIG. LANGLEBIG. VIELFÄLTIG.

Airtec Clay ist eine einzigartige VHF-Fassade, die ökologisch, wirtschaftlich und gestalterisch den Ton angibt – und das im wahrsten Sinne des Wortes: Gefertigt werden die hochwertigen Ziegel aus dem regional gewonnenen Baustoff Ton von unserem Partner TONALITY®, einem Unternehmen im Westerwald mit anderthalb Jahrhunderten Keramiktradition. Das spezielle KERALIS® Sinterbrandverfahren sorgt für eine extrem hohe Druck-, Stoß- und Kratzfestigkeit und schützt die Oberfläche damit unter anderem dauerhaft robust gegen Vandalismus wie z. B. Graffiti. Großzügiger kreativer Spielraum entfaltet sich durch dreidimensionale Geometrien sowie den umfangreichen Farbfächer, der kontinuierlich durch moderne Trendtöne ergänzt und aktualisiert wird. Airtec Clay Ziegelfassaden sind zudem wartungsarm sowie sortenrein recycelbar und ergänzen sich ideal mit anderen alsecco Funktionsfassaden. Beste Voraussetzungen also für nachhaltiges Bauen mit charakterstarker Optik und niedrigen Kosten über den gesamten Lebenszyklus der Fassade hinweg.



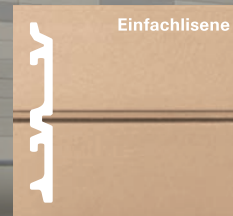






SYSTEM	VHF-System mit Tonelementen
OBERFLÄCHE	Filigrane Tonziegel mit strukturierten Oberflächen. Höchste Widerstandsfähigkeit gegenüber Umweltbelastungen und Verschmutzungen.
BEFESTIGUNG	Schienenmontage in nicht sichtbarer Einhängung. Airtec Clay ist an jeder Stelle revisionierbar.
BRANDKLASSE	Nicht brennbar
ZULASSUNG	Z-10.3-798
WÄRMEDÄMMUNG	Mineralwolle WLG 032 oder WLG 035 – mechanisch befestigt
VORTEILE DES SYSTEMS	<ul style="list-style-type: none"> - Wirtschaftliche VHF mit Tonziegeln - Liegende Montage / stehende Montage - Über 64 Standardfarben und vielfältige Geometrien - Einfache Montage / witterungsunabhängig - Systembaukasten
KOMBINATIONSIDEE	Sehr gut kombinierbar mit WDVS-Fassaden. Insbesondere in stark beanspruchten Bereichen wie Erdgeschoss erweist sich Airtec Clay als dauerhaft robustes System gegen Verschmutzungen und sorgt dafür, dass sich z. B. Graffiti leicht entfernen lassen.

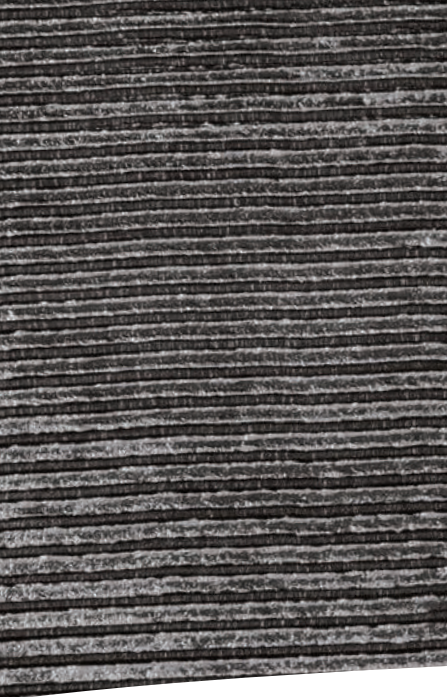


SYSTEMAUFBAU
Airtec Clay

Wohnanlage Vesalius inklusive Bereichen für
Wohnen, Arbeiten, Handel, Dienstleistungen,
Kultur und Bildung in Leuven, Belgien
Planung: Jaspers-Eyers Architects,
Brüssel, Leuven und Hasselt



 <p>glatt</p>	 <p>gerillt</p>	 <p>Einfachlisene</p>	 <p>Stripes (kundenindividuell)</p>	 <p>ungleichmäßig gerillt (kundenindividuell)</p>
 <p>Mehrfachlisenen (kundenindividuell)</p>	 <p>gewellt (kundenindividuell)</p>	 <p>Ondo (kundenindividuell)</p>	 <p>Berg & Tal (kundenindividuell)</p>	



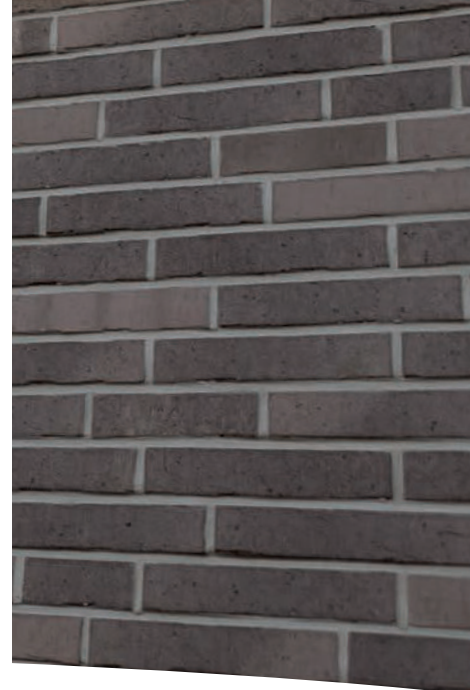
AIRTEC RENDER VHF-SYSTEM MIT PUTZTRÄGERPLATTE DAS BESTE AUS ZWEI WELTEN

Für den Einsatz auf großen Außenflächen sind Putze aus wirtschaftlicher Sicht nach wie vor oftmals unersetzlich. Als VHF-System mit fugenloser Putzoberfläche vereint Airtec Render die technischen Vorteile von vorgehängten hinterlüfteten Fassadenkonstruktionen mit den gestalterischen Möglichkeiten der Putzfassade – inklusive Überkopf-Montage, minimierten Klebeflächen z. B. an Decken und Brüstungsköpfen sowie bester Einsatzfähigkeit, auch bei weiten Ausladungen oder Säulenverkleidungen.

SYSTEM	VHF-System mit Putz und Original Meldorfer®
OBERFLÄCHE	Putz / Original Meldorfer®
BEFESTIGUNG	Nicht sichtbar
BRANDKLASSE	Nicht brennbar / schwer entflammbar
ZULASSUNG	Z-10.3-760
WÄRMEDÄMMUNG	Mineralwolle WLG 032 oder WLG 035 – mechanisch befestigt
VORTEILE DES SYSTEMS	<ul style="list-style-type: none"> - Konstruktiv bei geringen Klebeflächen - Fugenlose Fassade - Überkopf-Anwendung - Weite Ausladungen / Säulenverblendung - Nicht brennbar - Putz + Original Meldorfer® als VHF-Konstruktion
KOMBINATIONSIDEE	Übergangslose Integration in WDVS-Flächen. Erfüllung von spezifischen technischen Anforderungen durch die Vorteile einer konstruktiven VHF-Fassade. Ermöglicht sauberen Verlegegrund, auf dem sich keine Dämmstoffstöße abzeichnen.



SYSTEMAUFBAU
Airtec Render



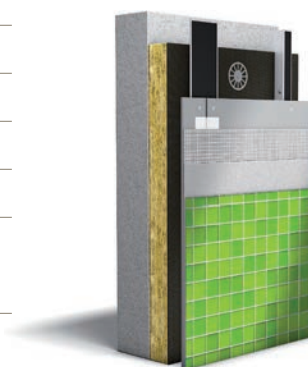
AIRTEC CLADDINGS

VHF-SYSTEM FÜR HARTBELÄGE

KLINKER. KERAMIK. GLAS. NATURSTEIN.

Airtec Claddings ist das VHF-Verkleidungsprogramm für die Fassadendämmsysteme edition mit Hartbekleidungen (Funktionsfassaden II). Somit kommen auch hier – wie bei Airtec Render für Putzfassaden – die kombinierten Vorteile aus zwei unterschiedlichen technischen Bereichen zum Tragen. Das Resultat sind vorgehängte hinterlüftete Fassadenkonstruktionen mit außergewöhnlichen und optisch beeindruckenden Veredelungen aus Klinker, Keramik, Glas oder Naturstein.

SYSTEM	VHF-System mit alsecco edition Oberflächen
OBERFLÄCHE	Mosaik / Glas-, Naturstein- und Keramikfliesen / Klinker
BEFESTIGUNG	Nicht sichtbar
BRANDKLASSE	Nicht brennbar / schwer entflammbar
ZULASSUNG	Über ZiE, nach tech. Prüfung
WÄRMEDÄMMUNG	Mineralwolle WLG 032 oder WLG 035 – mechanisch befestigt
VORTEILE DES SYSTEMS	<ul style="list-style-type: none"> - Fugenlose Fassaden mit Hartbelägen - Konstruktiv bei geringen Klebeflächen - Keine sichtbare Aufpolsterung der Dämmung
KOMBINATIONSIDEE	Übergangslose Integration in WDVS-Flächen. Erfüllung von spezifischen technischen Anforderungen durch die Vorteile einer konstruktiven VHF-Fassade. Ermöglicht sauberen Verlegegrund, auf dem sich keine Dämmstoffstöße abzeichnen.



SYSTEMAUFBAU
Airtec Claddings

Arthrex Hauptniederlassung in München, Deutschland
Planung: Ochs Schmidhuber, München



AIRTEC GLASS

GLASFASSADEN

INDIVIDUALITÄT MIT TIEFENWIRKUNG

Eine makellos glatte und monolithische „Gebäudehaut“, kombiniert mit spektakulären Effekten und Reflexionen: Mit Airtec Glass verwandeln sich Gebäude in einzigartige und visuell zutiefst beeindruckende Architektur-Kunstwerke. Eingesetzt wird für die VHF-Glasfassaden von alsecco entweder Einscheibensicherheitsglas (ESG) oder Verbundsicherheitsglas (VSG). Beide Glassorten sind grundsätzlich in Klar- oder Weißglas lieferbar und können per keramischem Sieb- oder Digitaldruck bis ins Detail individualisiert werden. Das kreative Gesamtspektrum umfasst neben der Bedruckung mit Farben, Mustern, Schriften und Fotos auch Spiegelbeschichtungen. So erweckt Airtec Glass Bauwerke zum Leben und macht die Fassade zu einem Blickfang bzw. Markenbotschafter, der jedem Betrachter lange in Erinnerung bleibt.

SYSTEM	VHF-System mit Glasoberfläche
OBERFLÄCHE	Einscheibensicherheitsglas (ESG) oder Verbundsicherheitsgläser (VSG) im Objekt design
BEFESTIGUNG	Sichtbare schlanke Designhalter
BRANDKLASSE	Nicht brennbar (ESG) / schwer entflammbar (VSG)
ZULASSUNG	DIN 18008-3
WÄRMEDÄMMUNG	Mineralwolle WLG 032 oder WLG 035 – mechanisch befestigt
VORTEILE DES SYSTEMS	<ul style="list-style-type: none"> - Designvielfalt mit Glas, RAL nach Wahl - Digitaldruck - Einfache Montage / witterungsunabhängig - Systembaukasten
KOMBINATIONSIDEE	Sehr gut kombinierbar mit WDVS-Fassaden. Ideal für die Belegung in Teilbereichen zur Auflockerung von geschlossenen WDVS-Flächen.



SYSTEMAUFBAU
Airtec Glass

AIRTEC PHOTOVOLTAIC

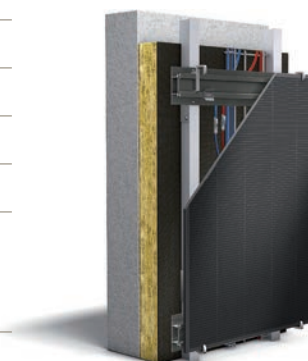
ENERGIEGELADENE GLASFASSADEN

ZUKUNFT INTEGRIERT

Nachhaltigkeit in dauerhaft attraktiver Optik: Mit Airtec Photovoltaic wird die Glasfassade zum Stromgenerator. Airtec Photovoltaic ist ein bauaufsichtlich abgestimmtes Fassadensystem für den Einsatz von BiPV-Elementen. Entwickelt wurde es, um Energie direkt dort zu produzieren, wo sie benötigt wird: am Objekt.

Der entscheidende Vorteil für Planer und Architekten: Mit Airtec Photovoltaic lassen sich Glasfassaden für die umweltschonende Stromgewinnung nutzen, ohne dass hierfür gestalterische Brüche oder größere technische Anpassungen in Kauf genommen werden müssen. Die Modulformate sind frei skalierbar. Die filigrane Klammerhalterung mit einer Ansichtsbreite von lediglich 10 Millimetern sorgt für schmale Fugen und bewahrt auf diese Weise die monolithische Fassadenoptik. Zudem ist Airtec Photovoltaic kombinierbar mit allen anderen VHF-Systemen von alsecco. So einfach wird die Außenhaut eines Gebäudes zur PlusEnergieFassade und damit zu einer zukunftsweisenden Energiequelle.

SYSTEM	VHF-System mit Photovoltaik (BiPV) – PlusEnergieFassade
OBERFLÄCHE	Photovoltaik / BiPV-Elemente (VSG)
BEFESTIGUNG	Klammern sichtbar
BRANDKLASSE	Schwer entflammbar
ZULASSUNG	DIN 18008 – 3
WÄRMEDÄMMUNG	Mineralwolle WLG 032 oder WLG 035 – mechanisch befestigt
VORTEILE DES SYSTEMS	<ul style="list-style-type: none"> - PlusEnergieFassade (Photovoltaik) - Kombinationfassade - Einfache Montage / witterungsunabhängig - Systembaukasten
KOMBINATIONSIDEE	Ein Plus für alle Objekte durch autarke Energiegewinnung direkt am Gebäude. Einsetzbar als Teilfläche oder komplette Fassade. Gestaltung in klassischem Schwarz oder in objektbezogenen Farben.



SYSTEMAUFBAU
Airtec Photovoltaic

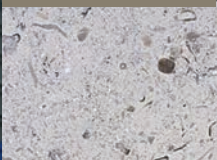




Kanfanar
geflammt + gebürstet



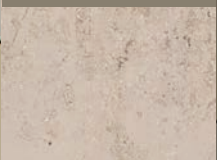
Azul Atlântico
gebürstet



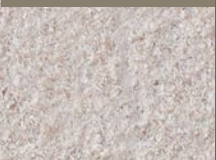
Dietfurter Kalkstein
grau gestockt



Jura
geschliffen



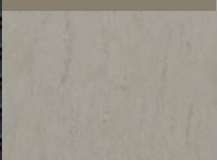
Mocca Creme
gebürstet



Dietfurter Kalkstein
gestockt



Vratza
geschliffen



Kehlheimer Muschelkalk
geschliffen



Kehlheimer Muschelkalk
gebürstet



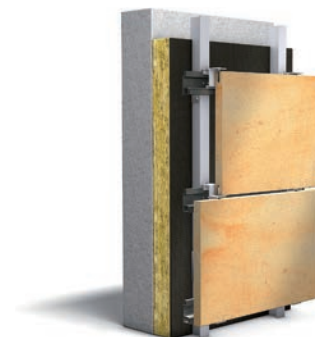
Dolomit
bossiert



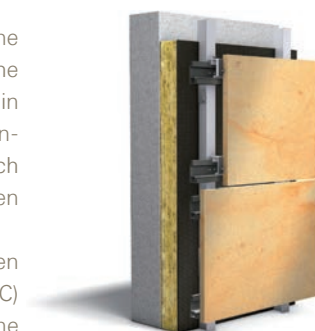
AIRTEC STONE NATURSTEINFASSADEN INDIVIDUELLE KREATIVITÄT LEICHT GEMACHT

Bei Airtec Stone ist nichts in Stein gemeißelt. Außer der Tatsache, dass diese Fassaden eine enorm große Gestaltungsfreiheit bieten. So stehen hier neben vielfältigen Formaten zahlreiche unterschiedliche Natursteinsorten zur Wahl, von Granit über Kalkstein und Sandstein bis hin zu Schiefer. Daraus fertigen die Spezialisten von alsecco hochwertige Naturstein-Fassaden-systeme mit unverwechselbarem Charakter. Weitere kreative Möglichkeiten eröffnen sich durch die Varianten Geschliffen, Poliert, Gesandelt, Spaltrau, Gebürstet, Riffeln, Kanneluren und Schattenfuge.

Auch im Hinblick auf die Montage beweist Airtec Stone hohe Flexibilität: Die Platten können dornlagert (Airtec Stone TA) oder mit einer fugengelagerten Befestigung (Airtec Stone UC) in die Aluminium-Unterkonstruktion eingehängt werden. Sämtliche lieferbaren Natursteine lassen sich somit selbst bei technisch anspruchsvollsten Fassaden einsetzen – statisch sicher, vergleichsweise kostengünstig und an fast jeder gewünschten Position.



SYSTEMAUFBAU
Airtec Stone TA



SYSTEMAUFBAU
Airtec Stone UC

	Airtec Stone TA	Airtec Stone UC
SYSTEM	VHF-System mit 30 mm Naturstein auf Dornbefestigung	VHF-System mit 30-40 mm Naturstein mit Hinterschnitt
OBERFLÄCHE	Naturstein (30 mm)	Naturstein (30-40 mm)
BEFESTIGUNG	Dornlagerung horizontale Fuge	Hinterschnitt, nicht sichtbar
ZULASSUNG	DIN 18516-3	abZ-Hinterschnitt, DIN 18516-1
BRANDKLASSE	Nicht brennbar	
WÄRMEDÄMMUNG	Mineralwolle WLG 032 oder WLG 035 – mechanisch befestigt	
VORTEILE DES SYSTEMS	<ul style="list-style-type: none"> - Standardsteine bis zu max. 1,50 m² Elementgröße - Echter Naturstein / verschiedene Oberflächen - Wirtschaftliche Verlegung / witterungsunabhängig - Systembaukasten 	
KOMBINATIONSIDEE	Sehr gut kombinierbar mit WDVS-Fassaden. Geeignet auch für die Belegung von Teilabschnitten zur Auflockerung von geschlossenen WDVS-Flächen oder für die hochwertige Gestaltung von Erdgeschoss und Eingangsbereichen.	

AIRTEC CERAMIC

KERAMIKFASSADEN

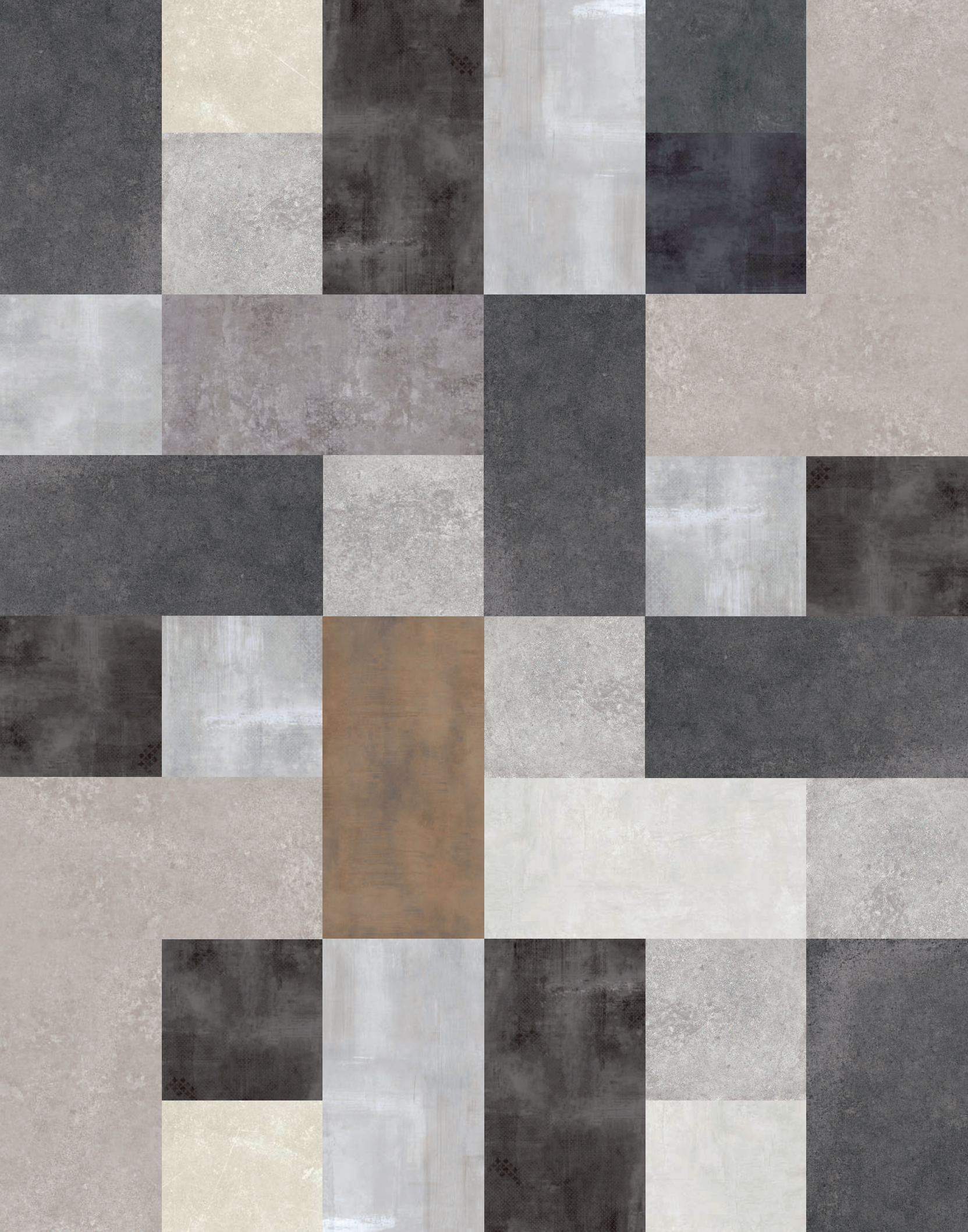
VIELSEITIGE VERWANDLUNGSKÜNSTLER

Ist es Naturstein? Eine von Rost „veredelte“ Metalloberfläche? Oder vielleicht doch etwas ganz anderes? Airtec Ceramic Fassaden sind wie gemacht für anspruchsvoll-individuelle Architektur und versetzen ihre Betrachter immer wieder in Erstaunen. Das Erscheinungsbild ist äußerst vielseitig und variiert ganz nach Wunsch von klassisch über elegant bis modern. Einige Dinge jedoch bleiben stets gleich: die ausschließliche Verwendung hochwertiger Keramik aus Deutschland sowie die beeindruckende Oberflächen- und Farbbeständigkeit. Und natürlich ist auch Airtec Ceramic frei kombinierbar mit allen anderen Funktionsfassaden von alsecco.

SYSTEM	VHF-System mit Keramik auf Railsystem
OBERFLÄCHE	Keramik
BEFESTIGUNG	Nicht sichtbar geklebt auf Rail
BRANDKLASSE	Schwer entflammbar
ZULASSUNG	Z-10.3-483
WÄRMEDÄMMUNG	Mineralwolle WLG 032 oder WLG 035 – mechanisch befestigt
VORTEILE DES SYSTEMS	<ul style="list-style-type: none"> - Großformatige Keramik - Designvielfalt - Witterungsunabhängige Montage - Systembaukasten
KOMBINATIONSIDEE	Sehr gut kombinierbar mit WDVS-Fassaden. Geeignet auch für die Belegung von Teilabschnitten zur Auflockerung von geschlossenen WDVS-Flächen oder für die hochwertige Gestaltung von Erdgeschoss und Eingangsbereichen.



SYSTEMAUFBAU
Airtec Ceramic



LITHO

FORMTEILE & ARCHITECTURELEMENTE FÜR GRÖSSTMÖGLICHE GESTALTUNGSFREIHEIT

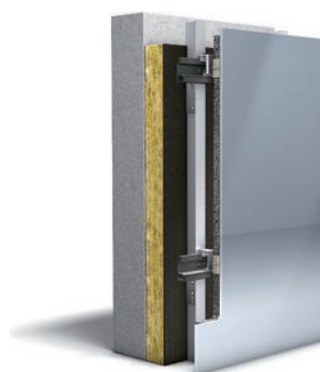
Geschosshohe Elemente, monolithische Optik oder Überkopf-Montage: Mit unseren Oberflächenergänzungen Litho Stone, Litho Ceramic und Litho Glass bieten wir in vielerlei Hinsicht das entscheidende Mehr gegenüber herkömmlichen VHF-Fassaden. Unterschiedlichste Formteile und Architekturelemente wie Sichtkanten, Laibungsplatten, Sturzplatten, Attika-Verblendungen und -Fensterbänke, Säulenverkleidungen, U-Schalen oder individuelle 3D-Freiformen ermöglichen eine bis ins Detail perfekte Umsetzung nahezu jeder kreativen Idee. Sogar großflächige Naturstein-, Keramik- oder Glas-Platten lassen sich per Überkopf-Anwendung anbringen. Was immer sich also Architekten und Planer im Hinblick auf ihre neue vorgehängte hinterlüftete Fassade ausdenken – mit der Ergänzungslinie Litho erfüllt alsecco selbst ausgefallene Sonderwünsche.



SYSTEMAUFBAU
Litho Stone



SYSTEMAUFBAU
Litho Ceramic



SYSTEMAUFBAU
Litho Glass

Hauptfassadenelement



Sichtkanten



Laibungsplatten



Sturzplatten



Attika-Verblendungen /
-Fensterbänke



Säulenverkleidung



U-Schale



Freiformen



Holiday Inn Hotel in Hamburg, Deutschland

Planung: kister scheithauer gross, Köln/Leipzig





FUNKTIONSFASSADEN I / II / III KOMBINATIONSFASSADEN ALLES IST MÖGLICH

Sie stehen in der Öffentlichkeit. Erzählen Geschichten. Sind eine Kunst für sich. Und jede interpretiert ihre Rolle auf eine ganz eigene Art und Weise. Im Grunde genommen sind Fassaden wie Schauspieler. Und hier wie dort gibt es deutliche Unterschiede im Hinblick auf Talent, Ausstrahlung und handwerkliches Können. Da haben wir beispielsweise den eindimensionalen Statisten, der kaum wahrgenommen und schnell wieder vergessen wird. Und wir alle kennen und lieben den beeindruckenden Charakterdarsteller, der sämtliche Facetten seiner Kunst souverän beherrscht, mit faszinierender Virtuosität alle in seinen Bann schlägt und so dauerhaft im Gedächtnis bleibt. Zu diesen vielseitigen und ausdrucksstarken Könnern zählen die Kombinationsfassaden von alsecco. Egal, welche der zahlreichen alsecco Funktionsfassaden vom jeweiligen Planer bzw. Architekten in sein „Ensemble“ berufen werden: Sie alle lassen sich perfekt miteinander kombinieren und vereinen so die technischen und gestalterischen Vorteile von modernen WDVS- und VHF-Systemen quasi in einer Person. Ideale Voraussetzungen, um in Sachen Fassadengestaltung stets eine erstklassige Vorstellung abzuliefern, der Fantasie freien Lauf zu lassen und die Grenzen des Machbaren nahezu völlig verschwinden zu lassen.

Airtec Clay

SYSTEM
VHF-System mit
Tonelementen

OBERFLÄCHE
Tonfassade

DESIGN
64 Trendfarben mit unterschiedlichen Geometrien. Objektbezogene Oberflächen entsprechend der jeweiligen technischen und wirtschaftlichen Abstimmung.

FORMATE
- Rasterhöhen: 150 / 175 / 200 / 225 / 250 / 300 / 400 mm
- Ziegellängen: 150 bis 1.600 mm (abweichende Geometrieformen, Rasterhöhen bis 600 mm Höhe und bis 2.000 mm Länge nach technischer Prüfung objektbezogen umsetzbar)

PRODUKTEIGENSCHAFTEN
- Permanenter Graffitienschutz
- Sehr hohe Kratz- und Oberflächenfestigkeit
- Ballwurfsicherheit für Elemente 250 x 600 mm nachgewiesen
- UV-Beständigkeit der Oberfläche gegen Farbveränderung
- Sortenreine Sortierung – End of Life

WÄRMEDÄMMUNG
Mineralwolle WLG 032 oder WLG 035 – mechanisch befestigt

BEFESTIGUNG
Einhängeschienen, nicht sichtbar

BRANDKLASSE
Nicht brennbar

BAURECHT
Z-10.3-798



SYSTEMAUFBAU
Airtec Clay

Airtec Render

SYSTEM
VHF-System mit Putz oder Original Meldorfer®

OBERFLÄCHE
Putz / Original Meldorfer®

DESIGN
Putz / Original Meldorfer®

FORMATE
Fugenlose Putzfassade

PRODUKTEIGENSCHAFTEN
- Fugenlose Fassade
- Überkopf-Anwendung
- Weite Ausladungen / Säulenverblendung
- Nicht brennbar
- Putz + Original Meldorfer® als VHF-Konstruktion

WÄRMEDÄMMUNG
Mineralwolle WLG 032 oder WLG 035 – mechanisch befestigt

BEFESTIGUNG
Nicht sichtbar

BRANDKLASSE
Nicht brennbar / schwer entflammbar

BAURECHT
Z-10-3-760



SYSTEMAUFBAU
Airtec Render

Airtec Claddings

SYSTEM
VHF-System mit alsecco edition

OBERFLÄCHE
Mosaik / Glas-, Naturstein- und Keramikfliesen / Klinker

DESIGN
Hartbeläge

FORMATE
Fugenlose Verlegung

PRODUKTEIGENSCHAFTEN
- Fugenlose Fassade mit Hartbelägen
- Weite Ausladungen / Säulenverblendung
- Nicht brennbar

WÄRMEDÄMMUNG
Mineralwolle WLG 032 oder WLG 035 – mechanisch befestigt

BEFESTIGUNG
Nicht sichtbar

BRANDKLASSE
Nicht brennbar / schwer entflammbar

BAURECHT
über ZiE, nach tech. Prüfung



SYSTEMAUFBAU
Airtec Claddings

Airtec Glass

SYSTEM
VHF-System mit ESG oder VSG
in Klammerung

OBERFLÄCHE
Glas (ESG und VSG)

DESIGN
Freie Gestaltung im Objektgeschäft.
Kreativität, nach allen Regeln der Glas-
kunst – von einfarbig bis Digitaldruck.

FORMATE
Objektbezogene Formate, je nach
statischer Dimensionierung

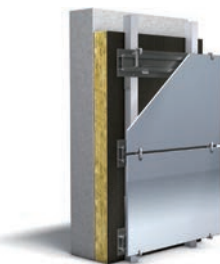
PRODUKTEIGENSCHAFTEN
- Vielfältiges Glas-Design,
RAL nach Wahl
- Digitaldruck
- Einfache Montage /
witterungsunabhängig
- Systembaukasten
- Sortenreine Sortierung – End of Life

WÄRMEDÄMMUNG
Mineralwolle WLG 032 oder WLG 035 –
mechanisch befestigt

BEFESTIGUNG
Klammern, sichtbar

BRANDKLASSE
Nicht brennbar (ESG)
Schwer entflammbar (VSG)

BAURECHT
DIN 18008-3



SYSTEMAUFBAU
Airtec Glass

Litho Glass

SYSTEM
VHF-System mit Glas auf
Verbundträger

OBERFLÄCHE
Glas

DESIGN
Freie Gestaltung im Objektgeschäft.
Kreativität, nach allen Regeln der Glas-
kunst – von einfarbig bis Digitaldruck.

FORMATE
- Formatgrößen bis 7,7 m²
- Überkopf-Montage bis 5,3 m²

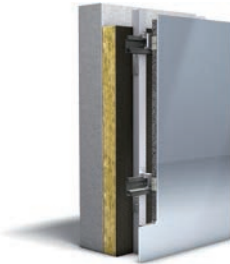
PRODUKTEIGENSCHAFTEN
- Designvielfalt
- Höchste Sicherheit durch
Verbundelement

WÄRMEDÄMMUNG
Mineralwolle WLG 032 oder WLG 035 –
mechanisch befestigt

BEFESTIGUNG
Verbundelement, nicht sichtbar

BRANDKLASSE
Nicht brennbar / Schwer entflammbar

BAURECHT
Z-33.2-1132



SYSTEMAUFBAU
Litho Glass

Airtec Photovoltaic

SYSTEM
VHF-System mit Photovoltaik-Glas in
Klammerung – PlusEnergieFassade

OBERFLÄCHE
Photovoltaik / VSG

DESIGN
Freie Gestaltung im Objektgeschäft.
Standard-Schwarz in feiner Nadel-
streifen-Optik oder farbig.

FORMATE
Objektbezogene Formate, je nach
statischer Dimensionierung

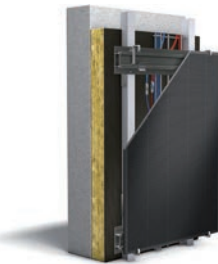
PRODUKTEIGENSCHAFTEN
- PlusEnergieFassade (Photovoltaik)
- Kombinationfassade
- Einfache Montage /
witterungsunabhängig
- Systembaukasten
- Sortenreine Sortierung – End of Life

WÄRMEDÄMMUNG
Mineralwolle WLG 032 oder WLG 035 –
mechanisch befestigt

BEFESTIGUNG
Klammern, sichtbar

BRANDKLASSE
Schwer entflammbar

BAURECHT
DIN 18008-3



SYSTEMAUFBAU
Airtec Photovoltaic

Airtec Stone TA

SYSTEM
VHF-System mit 30 mm
Naturstein auf Dornbefestigung

OBERFLÄCHE
Naturstein (30 mm)

DESIGN
12 Standard-Oberflächen sowie
objektbezogene Natursteine

FORMATE
Standardsteine bis zu max.
1,50 m² je Element

PRODUKTEIGENSCHAFTEN
- Echter Naturstein /
verschiedene Oberflächen
- Wirtschaftliche Verlegung /
witterungsunabhängig
- Systembaukasten
- Sortenreine Sortierung – End of Life

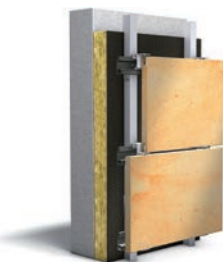
WÄRMEDÄMMUNG
Mineralwolle WLG 032 oder WLG 035 –
mechanisch befestigt

BEFESTIGUNG
Dornlagerung, horizontale Fuge

BRANDKLASSE
Nicht brennbar

BAURECHT
DIN 18516-3

SYSTEMAUFBAU
Airtec Stone TA



Airtec Stone UC

SYSTEM
VHF-System mit 30-40 mm
Naturstein mit Hinterschnitt

OBERFLÄCHE
Naturstein (30-40 mm)

DESIGN
12 Standard-Oberflächen sowie
objektbezogene Natursteine

FORMATE
Standardsteine bis zu max.
1,50 m² je Element

PRODUKTEIGENSCHAFTEN
- Echter Naturstein /
verschiedene Oberflächen
- Witterungsunabhängig
- Systembaukasten
- Sortenreine Sortierung – End of Life

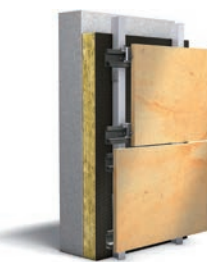
WÄRMEDÄMMUNG
Mineralwolle WLG 032 oder WLG 035 –
mechanisch befestigt

BEFESTIGUNG
Hinterschnitt, nicht sichtbar

BRANDKLASSE
Nicht brennbar

BAURECHT
abZ-Hinterschnitt
DIN 18516-1

SYSTEMAUFBAU
Airtec Stone UC



Litho Stone

SYSTEM
VHF-System mit Naturstein
auf Verbundträger

OBERFLÄCHE
Naturstein

DESIGN
Alle technisch umsetzbaren Steine

FORMATE
- Formatgrößen bis 7,7 m²
- Überkopf-Montage bis 5,3 m²

PRODUKTEIGENSCHAFTEN
- Formteile wie U-Schalen,
Sonderformen
- Designvielfalt
- Höchste Sicherheit durch
Verbundelement
- Überkopf-Montage

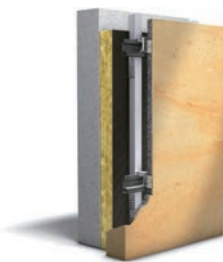
WÄRMEDÄMMUNG
Mineralwolle WLG 032 oder WLG 035 –
mechanisch befestigt

BEFESTIGUNG
Verbundelement, nicht sichtbar

BRANDKLASSE
Nicht brennbar / Schwer entflammbar

BAURECHT
Z-33.2-632

SYSTEMAUFBAU
Litho Stone



Airtec Ceramic

SYSTEM
VHF-System mit Keramik auf
Railssystem

OBERFLÄCHE
Keramik

DESIGN
Standard-Design gemäß den aktuellen
Trends. Objektbezogene Oberflächen
entsprechend der jeweiligen technischen
und wirtschaftlichen Abstimmung.

FORMATE
Formatgrößen bis 3,12 m²
(2.600 x 1.200 mm)

PRODUKTEIGENSCHAFTEN
- Großformatige Keramik
- Designvielfalt
- Witterungsunabhängige Montage
- Systembaukasten

WÄRMEDÄMMUNG
Mineralwolle WLG 032 oder WLG 035 –
mechanisch befestigt

BEFESTIGUNG
Geklebt auf Rail, nicht sichtbar

BRANDKLASSE
Schwer entflammbar

BAURECHT
Z-10.3-483

Litho Ceramic

SYSTEM
VHF-System mit Keramik auf
Verbundträger

OBERFLÄCHE
Keramik

DESIGN
Standard-Design gemäß den aktuellen
Trends. Objektbezogene Oberflächen
entsprechend der jeweiligen technischen
und wirtschaftlichen Abstimmung.

FORMATE
- Formatgrößen bis 4,8 m²
- Überkopf-Montage bis 4,8 m²

PRODUKTEIGENSCHAFTEN
- Formteile wie U-Schalen,
Sonderformen
- Designvielfalt
- Höchste Sicherheit durch
Verbundelement

WÄRMEDÄMMUNG
Mineralwolle WLG 032 oder WLG 035 –
mechanisch befestigt

BEFESTIGUNG
Verbundelement, nicht sichtbar

BRANDKLASSE
Nicht brennbar / Schwer entflammbar

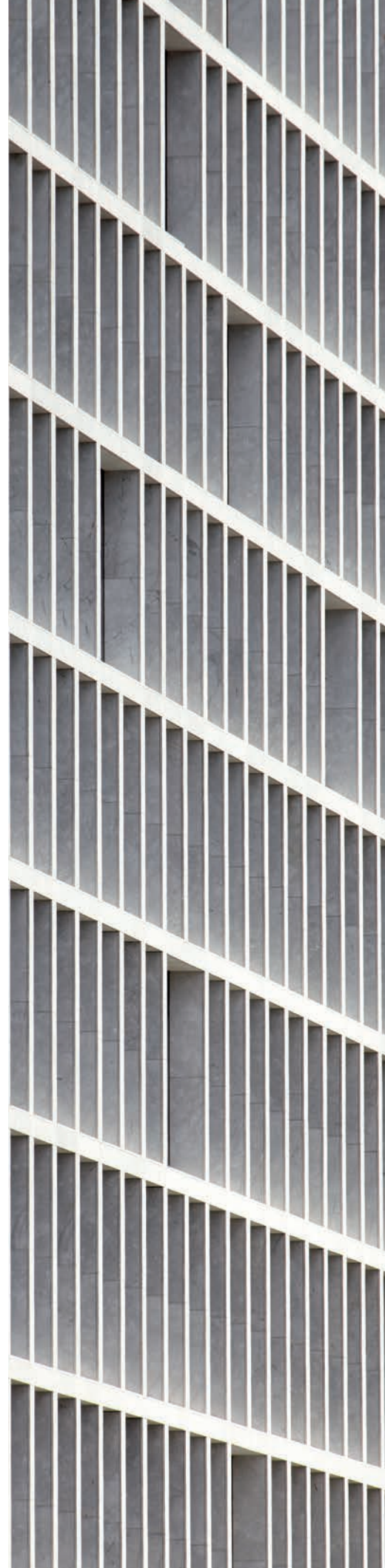
BAURECHT
Z-10.3.-818 (in Erteilung)

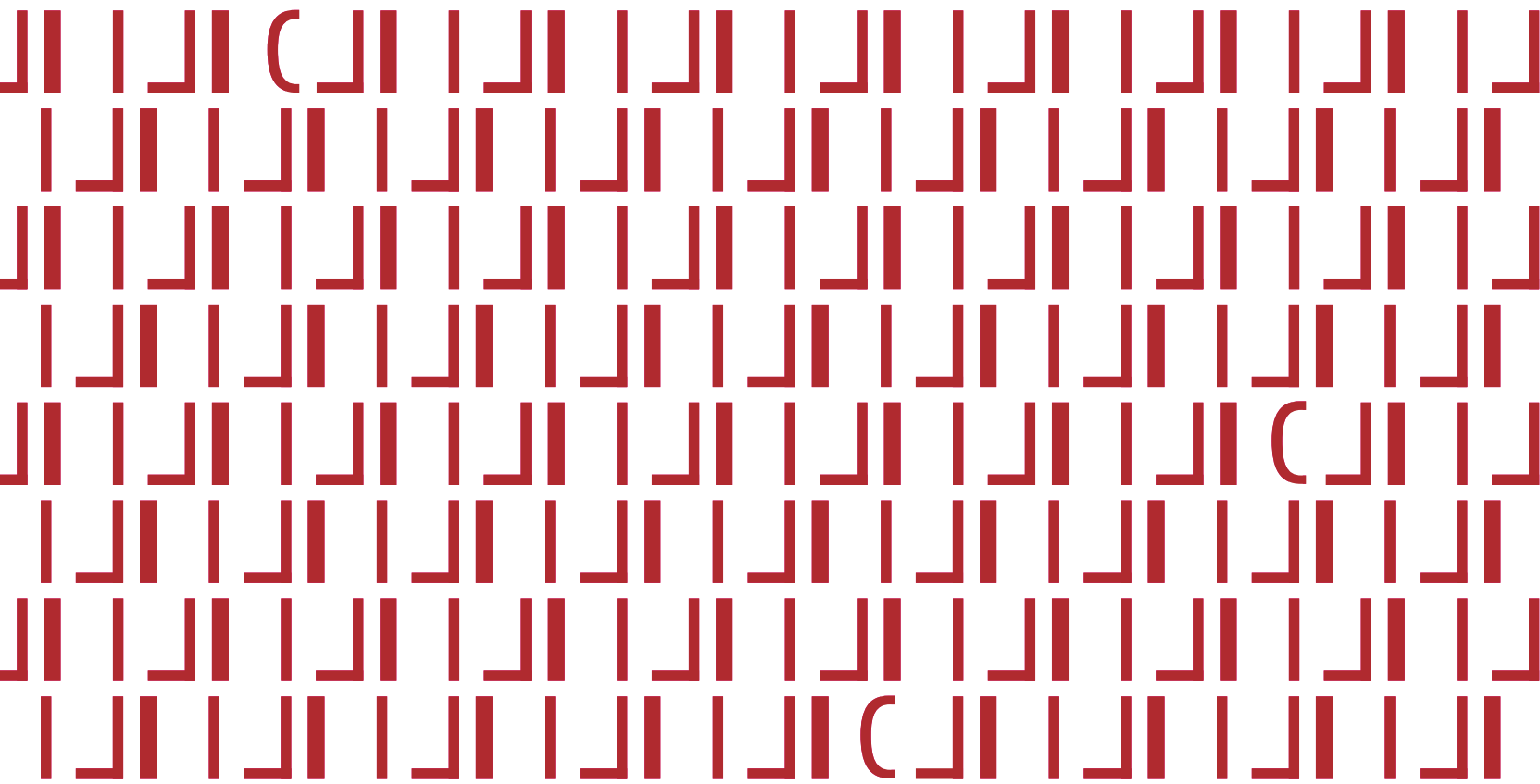


SYSTEMAUFBAU
Airtec Ceramic



SYSTEMAUFBAU
Litho Ceramic





alsecco GmbH

Kupferstraße 50

D-36208 Wildeck

Telefon 03 69 22/88 - 0

Telefax 03 69 22/88 - 330

Internet www.alsecco.de

