



Manufactured
in Germany

FASZINATION FASERBETON

Individualität und Wertigkeit
für die Fassade



FASSADENKOMPETENZ



FASERBETON

NATÜRLICH / LANGLEBIG / WIDERSTANDSFÄHIG

Größtmögliche Gestaltungsfreiheit und Sicherheit im System – unter dieser Prämisse haben wir die **alsecco** Faserbeton-Elemente entwickelt. Mit unseren objektbezogen gefertigten Produktlösungen bieten wir Ihnen ein umfangreiches Sortiment für die moderne Fassadengestaltung in Neubau und Sanierung. Dabei nutzen wir die vielseitigen Qualitäten des Werkstoffs, denn Faserbeton ist nicht nur natürlich und langlebig, sondern auch besonders wertig und widerstandsfähig. So können Sie Ihre anspruchsvollen Gestaltungsideen individuell und hochwertig umsetzen.



FENSTEREINFASSUNGEN

Fensterumrandungen – massive Optik für eine moderne Gestaltung mit Betonelementen

- Bis zu Elementgrößen von 2000 mm, bei max. 350 mm Ausladung und < 70 kg/m

- Werkseitig gefertigt / montagefertige Elemente

- Perfekt abgestimmt zur Kombination mit einem WDVS oder VHF System





FENSTERBÄNKE

Fensterbankelemente – zeitloses sicheres Design

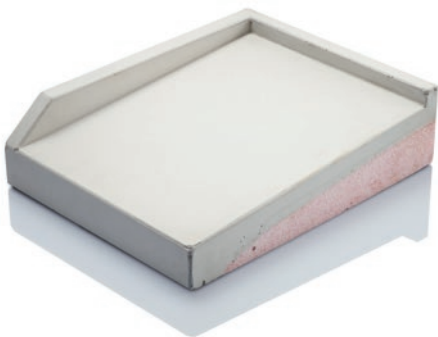
- Elementgrößen von bis zu 2500 mm Länge

- Thermisch getrennt, mit Dämmkörper

- Schlagregensicher, keine 2. Dichtebene erforderlich

- Kopfstücke sind direkt angeformt

- Montage geklebt oder mechanisch befestigt



ABDECKUNGEN

Brüstungsabdeckungen – Eleganz gepaart mit höchster Widerstandsfähigkeit

- Elementgrößen von bis zu 2500 mm

- Breite von 250 bis 700 mm

- Thermisch getrennt, mit Dämmkörper

- Eckelemente sowie Rundungen

- In der Regel erfolgt die Montage geklebt



SOCKEL

Sichtbeton Sockelelemente – der robuste Systemsockel

- Elementgrößen bis 1200 mm Breite,
Elementhöhen von bis zu 700 mm

- Innenecken / Außenecken sowie Leibungselemente mit
Schenkellängen von 450 mm

- Wassereinwirkungsklasse W4-E (DIN 18533-1)

- Bis 200 mm unter GOK montierbar

- Thermisch getrennt, mit angesetztem Dämmkörper

- Montageleiste für eine einfache und sichere Befestigung



FASSADENKOMPETENZ



FAKTEN

- Material: Faserbeton nach DIN 18 500-1 (Betonwerkstein)

- Eigenschaften: Betonklassifizierung C 25/30 in Anlehnung an DIN EN 206-1/DIN 1045-2

- Wasseraufnahme: bei 15 mm Materialstärke nach 28 Tagen und 1,5 bar kein Wasserdurchtritt

GLATT

SANDGESTRAHLT



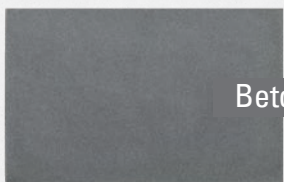
Warmweiß



Juragrau



Blaugrau



Betongrau



FARBWELTEN

- Sichtbeton: Sichtbetonqualität SB4

- Standardfarben: Warmweiß, Juragrau, Blaugrau, Betongrau

- Struktur: glatt (Standard) oder sandgestrahlt (Optional)



Weitere Infos zu Faserbeton
finden sie hier

alsecco GmbH

Kupferstraße 50

D-36208 Wildeck

+49 (0) 36922 / 88-0

www.alsecco.de